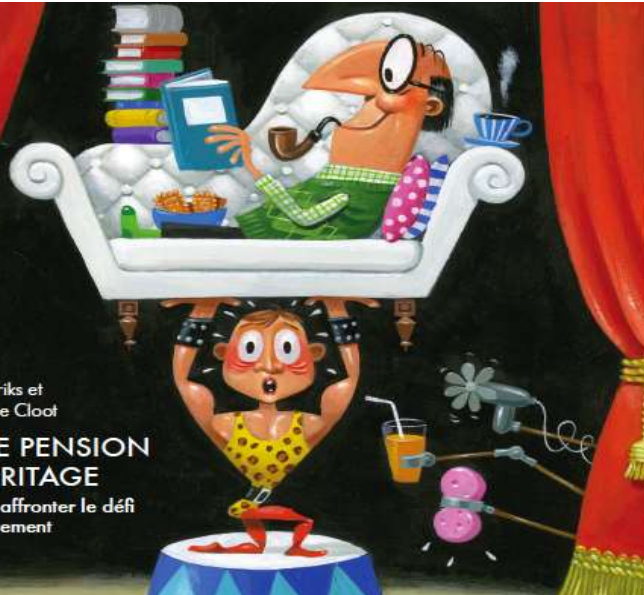


Notre pension en héritage



Jean Hindriks

IBFP-BIOF 25-02-2013



Jean Hindriks et
Ivan Van de Cloot

NOTRE PENSION EN HERITAGE

Comment affronter le défi
du vieillissement

Mythe 1 Le Vieillissement

Jean Hindriks

Le Mythe du Vieillissement

Marie Curie



Catherine Deneuve



Jean Hindriks

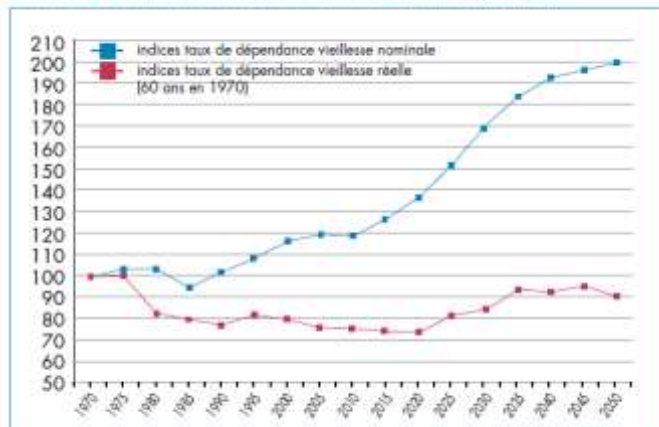
p.4

Viellissement nominal et vieillissement réel

- ◉ **Age nominal:**
=> Retrospectif
- ◉ **Age réel:**
=>prospectif
- ◉ **“60 nominal =50 réel” si longévité+10 ans**
- ◉ **Implication pour Belgique si “vieillissement” réel” est utilisé?**

Viellissement nominal et vieillissement réel

GRAPHIQUE 2.2 : ÉVOLUTION DU TAUX DE DÉPENDANCE VIEILLESSE RÉELLE ET NOMINALE (1970-2050)

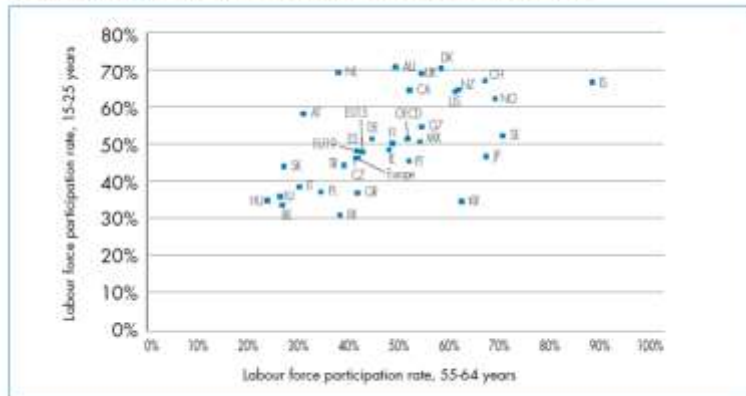


SOURCES: CALCULS PROPRES, DONNÉES DU SPF ÉCONOMIE ET D'ÉSTATISTIQUE, PROJECTIONS DU BUREAU FÉDÉRAL DU PLAN

Mythe 2 Place aux jeunes!

Emploi des jeunes et emploi des seniors

GRAPHIQUE 2.17 : TAUX DE PARTICIPATION DES JEUNES ET DES SENIORS SUR LE MARCHÉ DU TRAVAIL

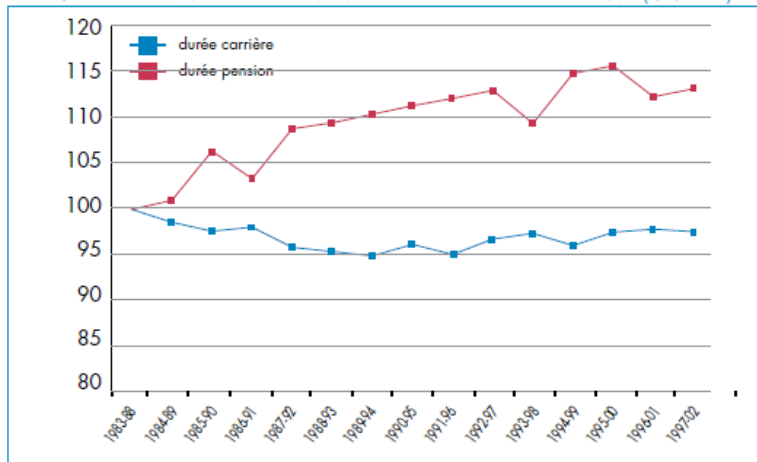


SOURCE : OCDE ; ENQUÊTES SUR LES FORCES DE TRAVAIL (MOYENNE 1995-2005) ET CALCULS PROPRES

Mythe 3 La Prospérité!

Durée de carrière et durée de pension

GRAPHIQUE 2.3. : EVOLUTION DE LA DURÉE DE PENSION ET DE LA DURÉE DE CARRIÈRE POUR LES HOMMES (1989-2002)



SOURCES: CALCULS PROPRES, DONNÉES DU SPF ECONOMIE ET OCDE, PROJECTIONS DU BUREAU FÉDÉRAL DU PLAN.

Mythe 4 La solidarité

La vrai et la fausse solidarité

		FAIR ATTRITION RATE			
		man gezinsbedrag gemiddeld loon	man gezinsbedrag hoog loon	man bedrag alleenstaande gemiddeld loon	vrouw bedrag alleenstaande gemiddeld loon
Pensionering op	65 jaar	-9%	11%	35%	23%
	60 jaar	-23%	-6%	12%	3%
	55 jaar	-67%	-60%	-51%	-58%

Bron : Jaarverslag 2008 Studiecommissie voor de Vergrijzing

La rupture d'équilibre

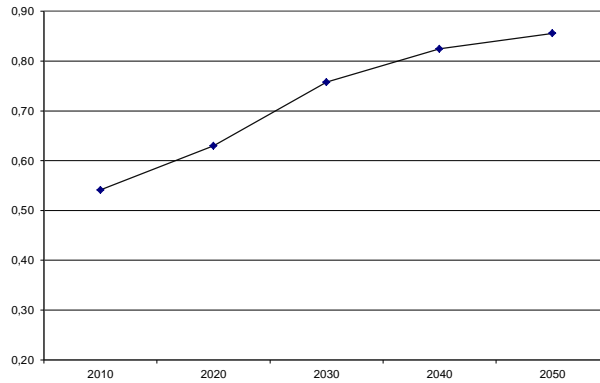
Le coût du vieillissement en % du PIB

Année d'estimation	Jusque 2030	Jusque 2050
2002	3,1%	-
2006	3,8%	5,5%
2008	4,7%	6,7%
2010	7,0%	(9,6%)
2012		(10,3%)

↻ *Entre 2002 et 2012 le coût estimé a TRIPLÉ*

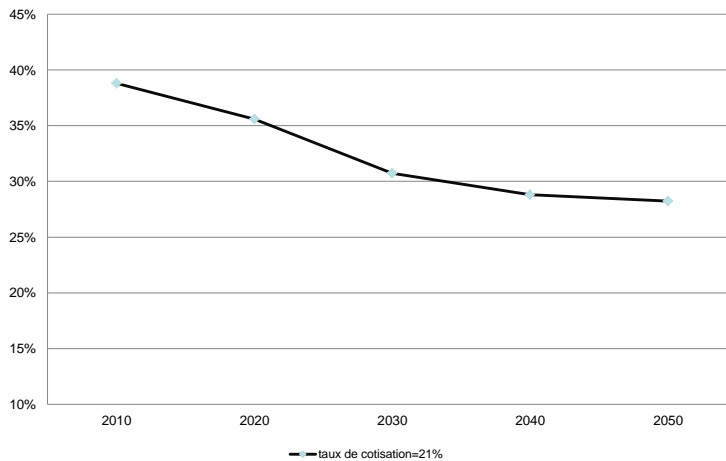
Taux dépendance économique (sans réforme)

Taux de dépendance économiques à politique inchangée



Taux remplacement brut (sans réforme = déclin)

Taux de remplacement



Que faire?



Réforme Di Rupo I (28 décembre 2011)

Age légal de la retraite : Toujours 65 ans

Accès à la pension anticipée : les conditions d'accès sont changées (voir tableau ci-après) (Loi du 28 décembre 2011 portant des dispositions diverses (I))

L'âge minimum d'accès à la pension anticipée va augmenter de 6 mois à partir de 2013. Il sera de 62 ans en 2016.

Le nombre minimum d'années de service augmentera progressivement de 35 à 40 ans.

2 exceptions :

- 60 ans et 42 ans de service
- 61 ans et 41 ans de service

Réforme Di Rupo I

Année	Age minimum	Nombre d'années de service	Exceptions
2012	60	35	
2013	60 et 6 mois	38	60 ans et 40 ans de service
2014	61	39	60 ans et 40 ans de service
2015	61 et 6 mois	40	60 ans et 41 ans de service
2016	62	40	60 ans et 42 ans de service ou 61 ans et 41 ans de service

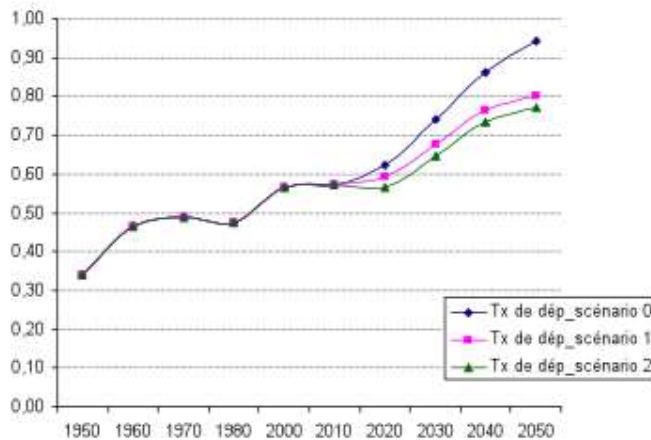
Augmenter âge effectif pension

Age effectif de départ à la pension	2010	2020	2030	2040	2050
Scénario 0	60	60	60	60	60
Scénario 1	60	61	62	63	64
Scénario 2	60	62	63	64	65

Augmenter âge effectif

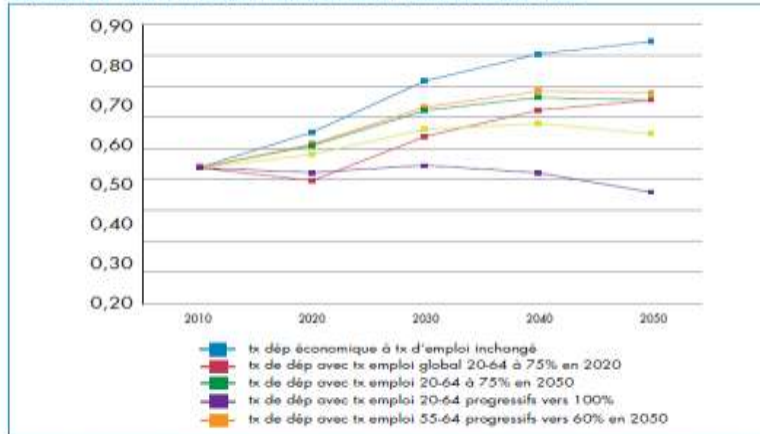
- Taux emploi senior : 50%
- Quel impact sur le ratio pensionnés/travailleurs?

Impacte sur ratio pensionnés/travailleurs



Relever emploi entre 20-65 ans

GRAPHIQUE 2.8 : TAUX DE DÉPENDANCE ÉCONOMIQUE SELON L'ÉVOLUTION DES TAUX D'EMPLOI



SOURCE : SPF ÉCONOMIE, ENQUÊTE SUR LES FORCES DE TRAVAIL (2009 ET 2010) ET BFI, PERSPECTIVES DE POPULATION 2007-2060 (2008), ET CALCULS PROPRES.

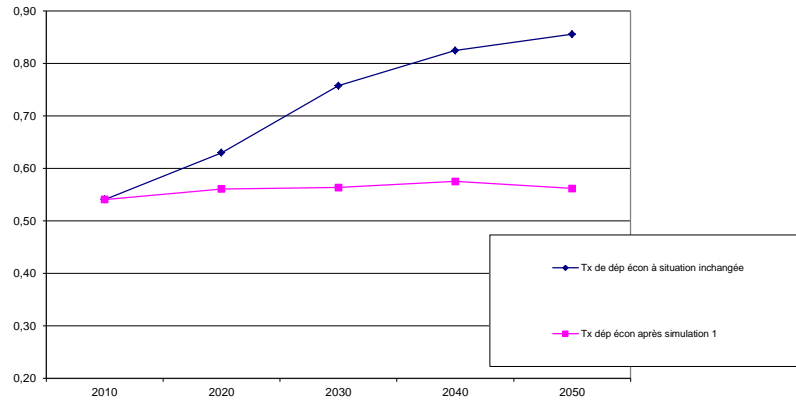
p.23

La Formule 50/70

- Pension à 50% à partir de 60 ans (et travail à 50%)
- Pension à 100% à partir de
 - 66 ans en 2015
 - 67 ans en 2020
 - 68 ans en 2030
 - 69 ans en 2040
 - 70 ans en 2050

Ratio pensionnés/travailleurs

Taux de dépendance économiques avant et après réforme



Plan d'actions



Les Douze travaux

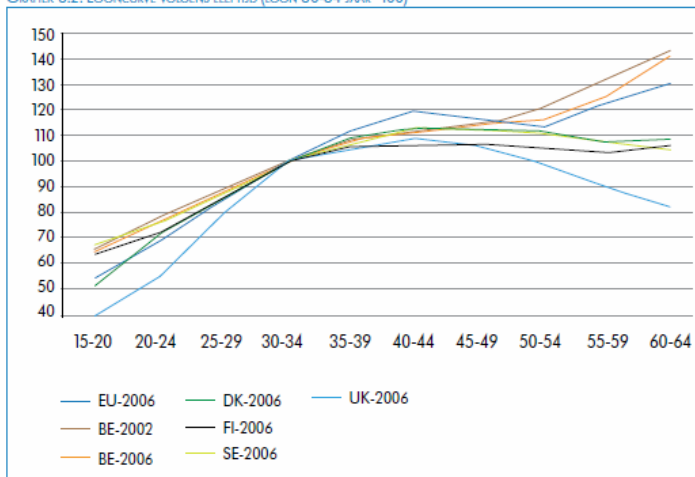
- ⊙ ABS (automatic budgeting system)
- ⊙ Emploi (éducation et formation)
- ⊙ Démotion
- ⊙ Rente démographique
- ⊙ Pension à mi-temps
- ⊙ Neutralité fiscale
- ⊙ Quota périodes assimilées
- ⊙ Comptes notionnels
- ⊙ Pension complémentaire (annuité)
- ⊙ hypothèque inverse
- ⊙ Marché du travail adapté à l'âge
- ⊙ Individualisation droits pensions

Jean Hindriks

p.27

Demotion: Profil du salaire selon l'âge

GRAFIEK 3.2: LOONCURVE VOLGENS LEEFTIJD (LOON 30-34 JAAR=100)

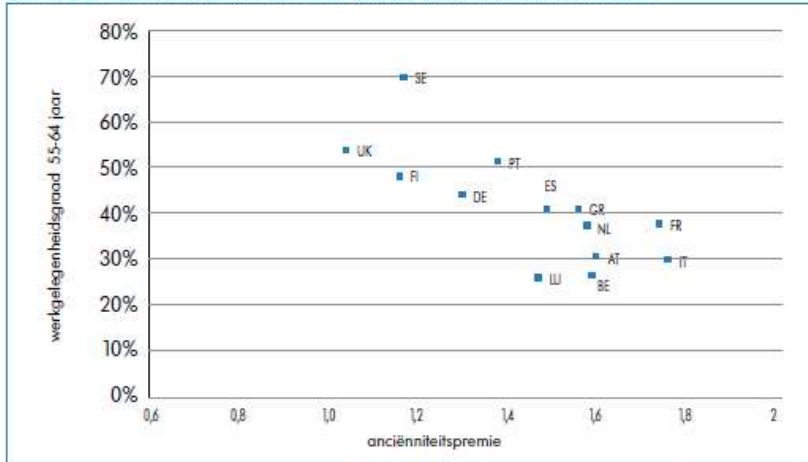


BRON: EUROSTAT, SES

p.28

Demotion: prime ancienneté et emploi seniors

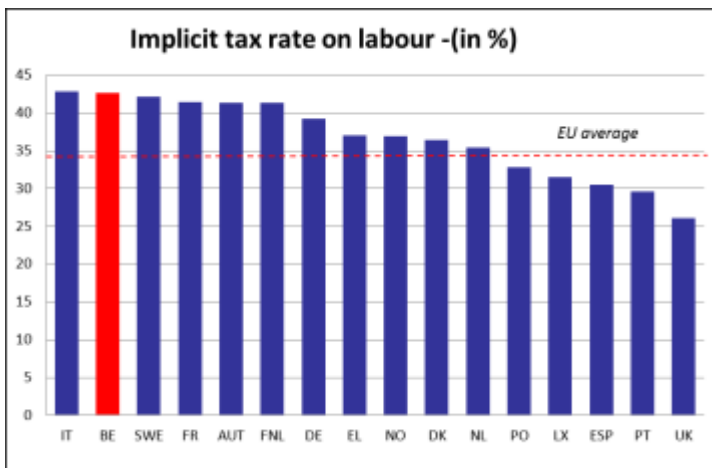
GRAFIEK 3.3.: TEWERKSTELLINGSGRAAD VAN OUDERE WERKNEMERS TEGENOVER ANCIËNITEITSPREMIE



BRON: EUROSTAT, OESO 2008 EN EIGEN BEREKENINGEN. GEMIDDELTE WERKGELEGENHEIDSGRAAD 1994-2005

p.29

Charge fiscale sur le travail



Jean Hindriks

p.30

Comptes notionnels= solidarité entre générations

- ◉ Stop à la procrastination politique!
- ◉ Transparence et lisibilité
- ◉ Double Incitation à travailler plus longtemps
- ◉ Solidarité plus lisible (système répartition)
- ◉ Transition progressive avec ouverture d'un système comptes notionnels pour les premiers emplois.

Pensions complémentaires= assurance revenu

TABEL 3.4.: NETTO VERVANGINGSRATIO VOOR DE DRIE PROFIEYPES, UITGEDRUKT IN % VAN HET LAATSTE NETTO MAANDSALARIS

65 jaar			
	Wettelijk	Aanv.	Totaal
Kader	40%	41%	81%
Bediende	62%	24%	86%
Arbeider	74%	9%	83%
60 jaar			
	Wettelijk	Aanv.	Totaal
Kader	38%	25%	63%
Bediende	62%	15%	76%
Arbeider	70%	6%	76%

BRON: OCDE 2009 PENSIONS AT A GLANCE

Hypothèque inverse

- 80% des pensionnés sont propriétaire
- 50% des pensions trop faibles
- Transformer la valeur de la maison (max 75%) en un revenu de retraite (en rente ou capital) pendant une période déterminée
- Remboursement des avances à échéance (10-15 ans) par la vente de la maison
- Possibilité de renégocier prolongation si valeur maison en hausse

Jean Hindriks

p.33

Questions?

