

# **IBFP**

## **Partenariat Public-Privé**

### **demi-journée d'études du 8 novembre 2010**

**Kim Möric\***  
asbl PPP Wallonie–Bruxelles  
Président

(\*) avocat chez DLA PIPER  
Kim.moric@dlapiper.com

## **Agenda**

- ▶ PPP Wallonie–Bruxelles asbl
- ▶ Tendances du développement des PPP en Belgique, en Wallonie et à Bruxelles
- ▶ Conclusions

## Asbl PPP Wallonie-Bruxelles

### Notre projet :

- favoriser le développement de la connaissance et l'expertise pratique des PPP (Partenariats public privé) en Région wallonne et en Région de Bruxelles-Capitale.
- Nous partageons l'idée que le développement durable des partenariats public-privé nécessite le développement de la connaissance des PPP et l'identification des bonnes pratiques en cette matière.
- Nous favorisons le :
  - favoriser le développement des connaissances des PPP,
  - prendre en compte les spécificités publiques et privées,
  - développer une approche prenant en compte les besoins et les risques associés à chaque secteur d'activités
  - agir en complémentarité avec les expertises existantes.



## Nos membres : 35 organismes et entreprises

**Pour le Secteur public :** Province de Hainaut – IDELUX – IGRETEC – Société wallonne du Logement (SWL) – Union des Villes et Communes de Wallonie (UVCW) – sociétés locales de logements

**Pour le Secteur immobilier :** Bouygues – Cluster CAP 2020 – Cofinimmo – Colas Belgium – Confédération Construction Wallonne – Dherte – GVA Grimley – Monument Hainaut – Thomas & Piron – Valens – Wilma project development – Wust

**Pour le Secteur financier :** DEXIA BANQUE – BNP PARIBAS FORTIS – Infran (Gimv Dexia Infra +)

**Pour le Secteur des services/conseils :** aCMG – Agora – Art & Build – architectes – Axxess – Commor – D'Ia Piper UK LLP – Marsh – Ramboll Management – Sofateliers

**Pour le secteur de la maintenance**  
Cofely Services – Dalkia



## Nos activités



- ▶ **Conférences** orientées vers la pratique et vers les projets (plus de 500 participants à ce jour)
- ▶ **Organisation de Table Ronde** – exemple : table ronde sur les friches industrielles en RW
- ▶ Diffusion de l'information via notre site web: [www.pppasbl.be](http://www.pppasbl.be)

## Nos partenariats

Solvay Brussels School  
of Economics and Management

PROGRAMME DE PERFECTIONNEMENT EN DESTINÉES DES ORGANISMES PUBLICS

VERS UNE NOUVELLE GOUVERNANCE PUBLIQUE

RESPONSABILITE | EUROPE | E-GOV | INNOVATION | COMPLEXITE

Un cycle de formation innovant destiné aux administrateurs et gestionnaires des entreprises publiques, organismes d'intérêt public, intercommunales et ASBL.

Plus vous maîtrisez vos outils et leur utilisation, mieux l'ensemble du secteur public sera. Une prise en compte réaliste et efficace des compétences est donc une priorité qui a des répercussions directes. Cette exigence induit une sélection rigoureuse de l'offre de formation en matière de gestion publique de manière à y intégrer les meilleurs spécialistes du secteur et les professionnels et de haut niveau public.

Pour connaître de près à jour les compétences des administrateurs publics, T.020399-000

TELECHARGEZ LE PROGRAMME

INSCRIPTION EN LIGNE

## Notre public



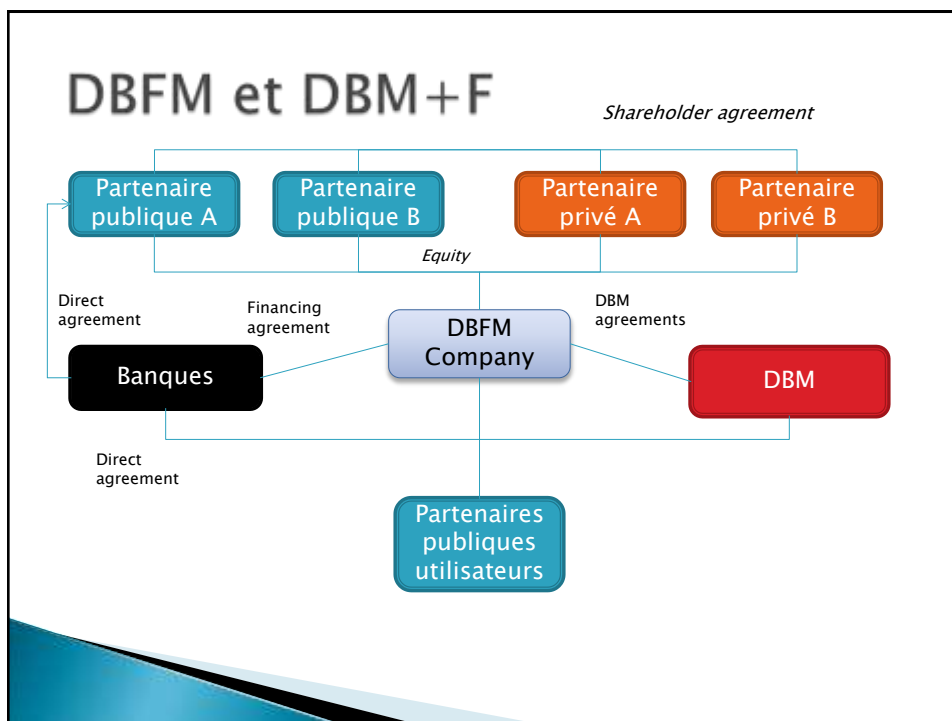
Statistique d'utilisation du site web:  
[www.pppasbl.be](http://www.pppasbl.be)

## Caractéristiques observées du développement des PPP (1)

- Maintien de l'approche « pragmatique » des autorités:
  - Absence d'une législation organique des PPP (Fédérale, Wallonie, Bruxelles) – néanmoins adoption d'un cadre facilitateur adopté en Flandre
  - Absence d'un cadre réglementaire standardisé des conventions de PPP
  - Attente de l'entrée en vigueur de la Loi du 15.06.2006 (dialogue compétitif)
  - Inadéquation du Cahier général des charges aux contrats de PPP
  - Développement d'une approche sectorielle plutôt que d'une approche globale

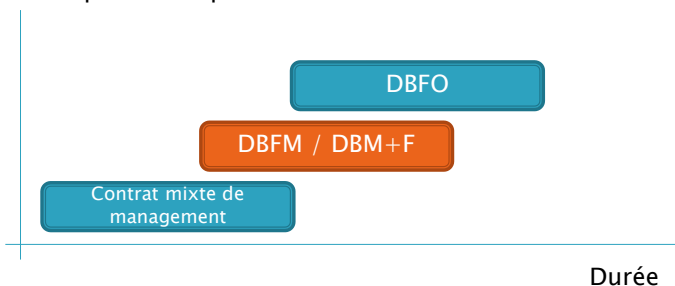
## Caractéristiques observées du développement des PPP (2)

- Préférence du recours au DBFM et de sa variante DBM +F
  - **Etat Fédéral Belge:**
    - Prisons (DBFM)
  - **Vlaamse Overheid**
    - écoles (DBM+F) , logements social (DBFM) , Via Invest (DBM+F) , Brabo I/Antwerp (DBFM), ...
  - **Région wallonne**
    - tram de Liège (DBFM)
  - **Communauté germanophone** (Communauté française)
    - Écoles (DBFM)
  - **Région de Bruxelles-Capitales**
    - AQUIRIS (DBFMO)



## Diversité des structures

Implication du partenaire privé



- ▶ Autres structures utilisées en Région wallonne
  - Contrat de Management et Contrat d'apport : Incinérateur/cogénération de Liège (UVELIA)
  - Partenariat public privé Institutionnalisé: Société Wallonne du Logement

## Avantages recherchés par l'Autorité

- ▶ SEC 95 – Déconsolidation (DBFM & DBM+F)
- ▶ Value for Money (association Conception, Construction et Maintenance)
- ▶ Value for Risk (diminution du coût par une répartition optimale des risques)
- ▶ Rapidité

## Désavantages et risques constatés

- ▶ Coûts importants dans la préparation du projet.
- ▶ Démonstration faible des avantages dans la pratique.
- ▶ Rapidité dans l'exécution est altérée par la longueur du processus de contractualisation (2 à 3 ans au minimum).
- ▶ Polarisation publique à l'encontre des coûts des projets dans un climat de restriction budgétaire

## Conclusions

- ▶ Améliorer la rapidité du processus de contractualisation
  - Eviter le cahier des charges non compatible avec les exigences de bancabilité
  - Meilleure compréhension de l'Autorité des risques acceptables par le privé et par les banques
- ▶ Rechercher et démontrer une valeur ajoutée dépassant SEC 95
  - Value for Money & Value for Risks



**Kim Möric\***  
asbl PPP Wallonie–Bruxelles  
Président

(\*) avocat chez DLA PIPER  
[Kim.moric@dlapiper.com](mailto:Kim.moric@dlapiper.com)